

沖縄県内 交通事故多発交差点ワースト5

2020年、人身事故の多い交差点(沖縄県警データ)

ワースト1 古島インター交差点

県道82号線・国道330号

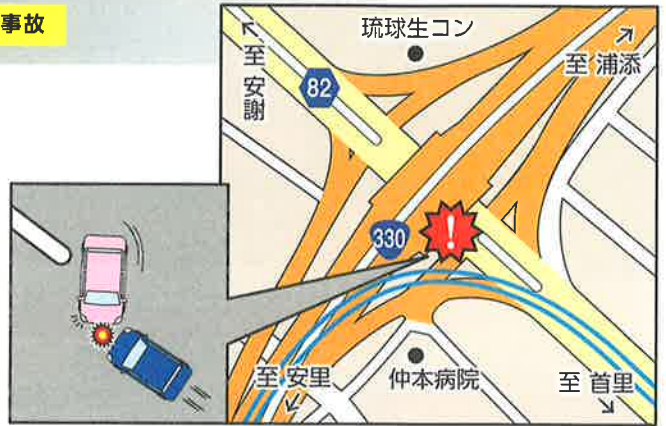
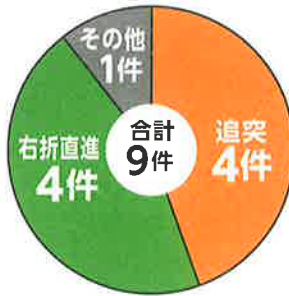
右折車と直進車の事故

事故の解説

国道330号の高架道路下の県道82号線を安謝方面から安里方面に右折する車と首里方面から安謝方面に向かう対向直進車との事故が発生。また、インターの合流地点で、追突事故が多発。朝夕の通勤時間帯と夜に事故が多い。

予防策

右折時は対向車の通過を待ち安全確認を徹底！合流する際は先進車の動向に十分注意！



ワースト2 砂辺南交差点

国道58号

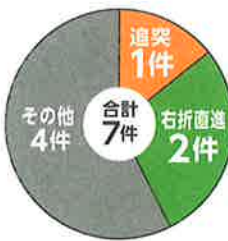
合流後の衝突事故

事故の解説

軍施設の道路から国道58号に合流し、さらにその先の交差点の右折車線に入る際の横断で、嘉手納方面から南進する後方車と衝突する事故が発生。朝夕方の通勤時間帯に事故が多い。

予防策

嘉手納方面から南進する際は速度を落とし、軍施設から国道へ進入してくる車両に注意すること！



ワースト3 上之屋交差点

国道58号・市道(那覇中環状線)

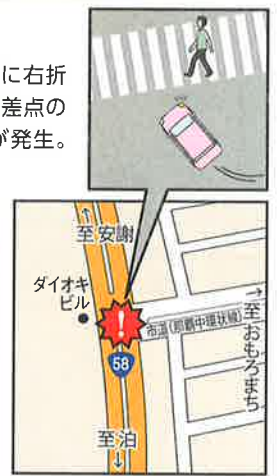
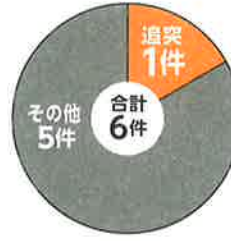
丁字路を右折する車と歩行者との接触事故

事故の解説

おもろまち方面から国道58号を安謝方向に右折する車と信号機が設置されている丁字路交差点の横断歩道を横断中の歩行者との接触事故が発生。夕方から夜にかけて事故が多い。

予防策

右折時は横断歩道を横断中の歩行者や自転車に十分注意！特に運転者の右側からの歩行者や自転車に注意！



ワースト3 泊ふ頭入口交差点

国道58号・県道43号線

右折車と直進車の事故

事故の解説

交通量が多く渋滞も発生する国道58号を浦添方面から県道43号線へと右折する車と、久茂地方面からの直進車と衝突する事故が発生。昼夜問わず事故が発生。

予防策

右折の際は信号の青矢印が出て交差点の安全を確認し、ゆとりをもって右折すること！直進車は信号と右折車に注意し、交差点進入の際は速度を落とすこと！



ワースト3 北谷交差点

国道58号・県道130号線・町道(塩川線)

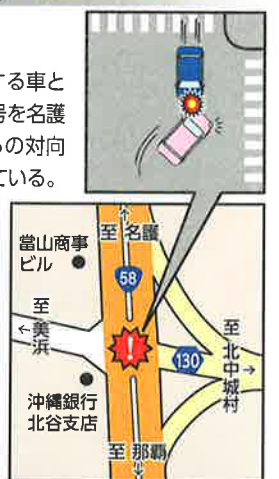
右折車と直進車の事故

事故の解説

国道58号を那覇方面から北中城村方面に右折する車と名護方面からの対向直進車との事故や、国道58号を名護方面から美浜方面に右折する車と那覇方面からの対向直進車との事故が発生。対向直進車は速度を出している。

予防策

右折時は対向直進車の距離と速度を確認し、無理せず余裕を持つこと！また、信号の青矢印が出てから右折すること！



私たちは、沖縄県の交通事故防止活動に取り組んでいます。

あいおいニッセイ同和損保・AIG損保・共栄火災・セコム損保
損保ジャパン・大同火災・東京海上日動・日新火災・三井住友海上

一般社団法人 日本損害保険協会 沖縄支部

〒900-0033 那覇市久米2-2-20 大同火災久米ビル9階 TEL: 098-862-8363 <https://www.sonpo.or.jp/>

2021年9月現在